

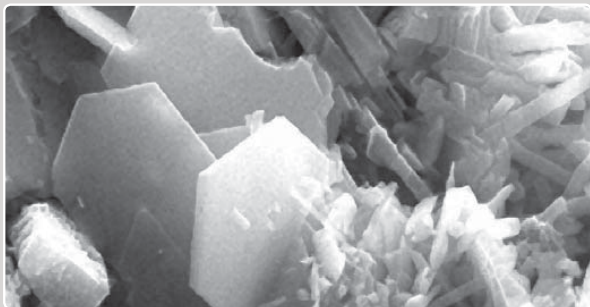
Inovații pentru Dumneavoastră

SISTEM

În cadrul întregii game a produselor noastre este accentuat caracterul sistematic al lor adică posibilitatea ca în combinațiile reciproce să ofere formula optimă pentru realizarea procedurii dorite de dumneavoastră. În cazul sistemului Fornivel componenta uscată ajută sistemul care utilizează vopseaua de penetrare Fortecoat 1410 să pregătească corect suportul pentru aplicarea componentei uscate și vopseaua Fortecoat 1420 și 1421 urmează să trateze suprafața rezultată și mai ales o întăresc. În cazul sistemului Fortedur deopotrivă vopseaua Fortecoat 1425 și 1426 asigură ca pardoseala respectivă din material pulverulent, prin împiedicarea scurgerii apei, să i se dea un timp suficient pentru întărire, iar în cazul pardoselii maturizate se reduce capacitatea de absorbție. Prin astfel de combinații ale produselor noastre se pot

obține proprietăți de întrebuințare superioare ale pardoselilor. Combinația mai multor feluri de cimenturi, a fineții de măcinare și adaosurile speciale conduc la fixarea chimică a majorității din lichidul de amestecare în rețeaua cristalină a produselor de hidratare formate. Acest efect limitează contractarea pietrei de ciment în urma uscării și limitează astfel tendința materialului de a forma niște fisuri de contracție. Declanșarea și derularea rapidă a reacțiilor chimice permite să se atingă un timp cât mai scurt necesar pentru a se putea călca pe materialul aplicat și datorită încorporării lichidului în rețeaua cristalină și scăderea rapidă a umidității interioare a masei de ciment, ceea ce permite realizarea acoperirii după o pauză tehnologică relativ scurtă.

CRYX – fixarea cristalină a apei



ASA – modificări de volum controlate

Aditivul special ASA modifică chimic derularea reacției de hidratare și compensează contractia amestecului din beton în timpul întăririi și solidificării. Prin utilizarea acestui aditiv este asigurată stabilitatea într-un volum mai mare = tendința redusă de a se forma fisurile. În cazul utilizării pentru mase de pardoseli (straturi pulverulente, șape autonivelante) este redus riscul formării fisurilor din punctul de vedere al materialelor. În cazul utilizării pentru mase de umplutură (mortare, mase de etanșare) este asigurată în plus și umplerea și fixarea spațiului. Într-o perioadă de timp mai îndelungată – adică în primele luni – urmează să se atingă derularea curbei de contractare cerute, adică mai avantajoasă pentru materialul aplicat.

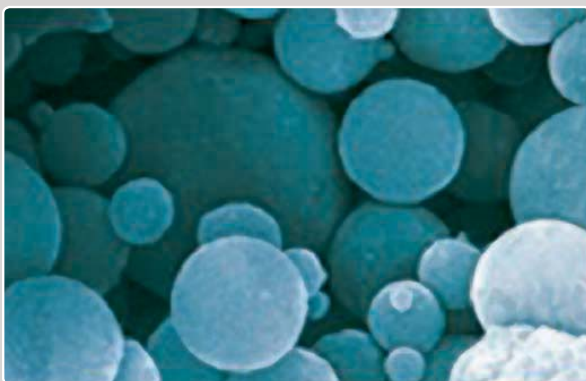
Compararea produselor concurente

Fortemix	Bautech	Basf	Dorfner	Korodur	Ma
Fortedur 1010	Multitop	Mastertop 100, 400K	Dorsidur standart, special	Korodur 04, VS 05. Neodur HE 2, HE 3	Ma
Fortedur 1011				Neodur HE 65	
Fortedur 1020	Multitop Enduro		Dorsidur Extra hart	Korodur WH-Special, Neodur HE 3	Ma
Fortedur 1021					
Fortedur 1025	Bautop Enduro	Mastertop 200	Dorsidur KS		
Fortedur 1026					
Fortedur 1030	Extratop Enduro		Dorsidur M	Korodur WH-Metal. Neodur HE 3 Met.	
Fortedur 1031					
Fortedur 1040					
Fortedur 1041					
Fortecoat 1425	Bauseal	Mastertop 1110, TC472			
Fortecoat 1426				Korotex, Koroseal	
Forcem 1310		SES36, FES37, Novoment V			Toș
Forcem 1311					Toș
Fornivel 1110		USP32, STL39, OSP31, Mastertop 510			Ultr
Fornivel 1111		HSP34			Ultr
Fornivel 1120		PCI ZemTec 1K			
Fornivel 1121					
Fornivel 1130					Ultr
Fornivel 1131					
Fortegrout 1210		PCI-Vergussmörtel			
Fortegrout 1220		PCI-Vergussmörtel			
Fortecoat 1420					Ma
Fortecoat 1410		VG			Prii

Sisteme de pardoseli

EFFECTUL SILICA

Prin folosirea particulelor sferice foarte fine cu conținut mare de oxid de siliciu amorf, depășind 85% în componenta uscată a sistemului datorită EFECTULUI SILICA, (umplerea spațiului din piatră cu ciment, reacția de puzzolană cu hidroxid de calciu, îmbunătățirea calității zonei de contact între piatră spartă și pasta de etanșare din ciment) este atinsă porozitatea redusă și astfel și capacitatea de absorbție scăzută, rezistență la îngheț sporită, rezistență la coroziune, și, în plus, sporirea rezistențelor (la compresiune, la tracțiune, la presare și la uzură prin frecare) și o compactitate superioară.



3

	Mapei	Morfico	Murexin	Panbex	Sika
	Mapetop N	Cobet 110	BodenHarter 100	F1	SikaFloor3 - QuartzTop
	Mapetop S	Cobet 150		F1 +	
		Cobet 120		F2	SikaFloor2 - SynTop
		Cobet 160		F2 +	
		Cobet 130		F3	SikaFloor - ArmorTop
		Cobet 170		F3 +	
				F3-Extreme	SikaFloor1 - MetalTop
		Cobet 140	BodenHarter 400	F3-Extreme +	
		Cobet 180		C2	SikaFloor1 - MetalTop
				C2 +	
	Topcem Pronto	Level 340	SF 80	Panbexil	SikaFloor ProSeal
	Topcem Pronto	Level 340	SF 80	Aquaxil	SikaFloor ProSeal W
	Ultraplan, Ultraplan ECO	Level 305, 320	ObjektPlus		SikaFloor Level 50
	Ultraplan Maxi, Turbo	Level 320	ObjektPlus	U1 + U2	SikaFloor Level 50
		Final 420	SuperPlus, Extrem	U2	SikaFloor Level 5
		Final 420	SuperPlus, Extrem	U3	SikaFloor Level 25
	Ultratop	Final 410, 430		U3	
		Final 410, 430		T1, T2, T3	
				T1, T2, T3	
				G1	SikaGrout 210
	Mapefloor finish 50			G2	SikaGrout 212, 214
	Primer G	MFC Primer 620	D1	Cembexil	SikaFloor 156, 354
				Primer CB	